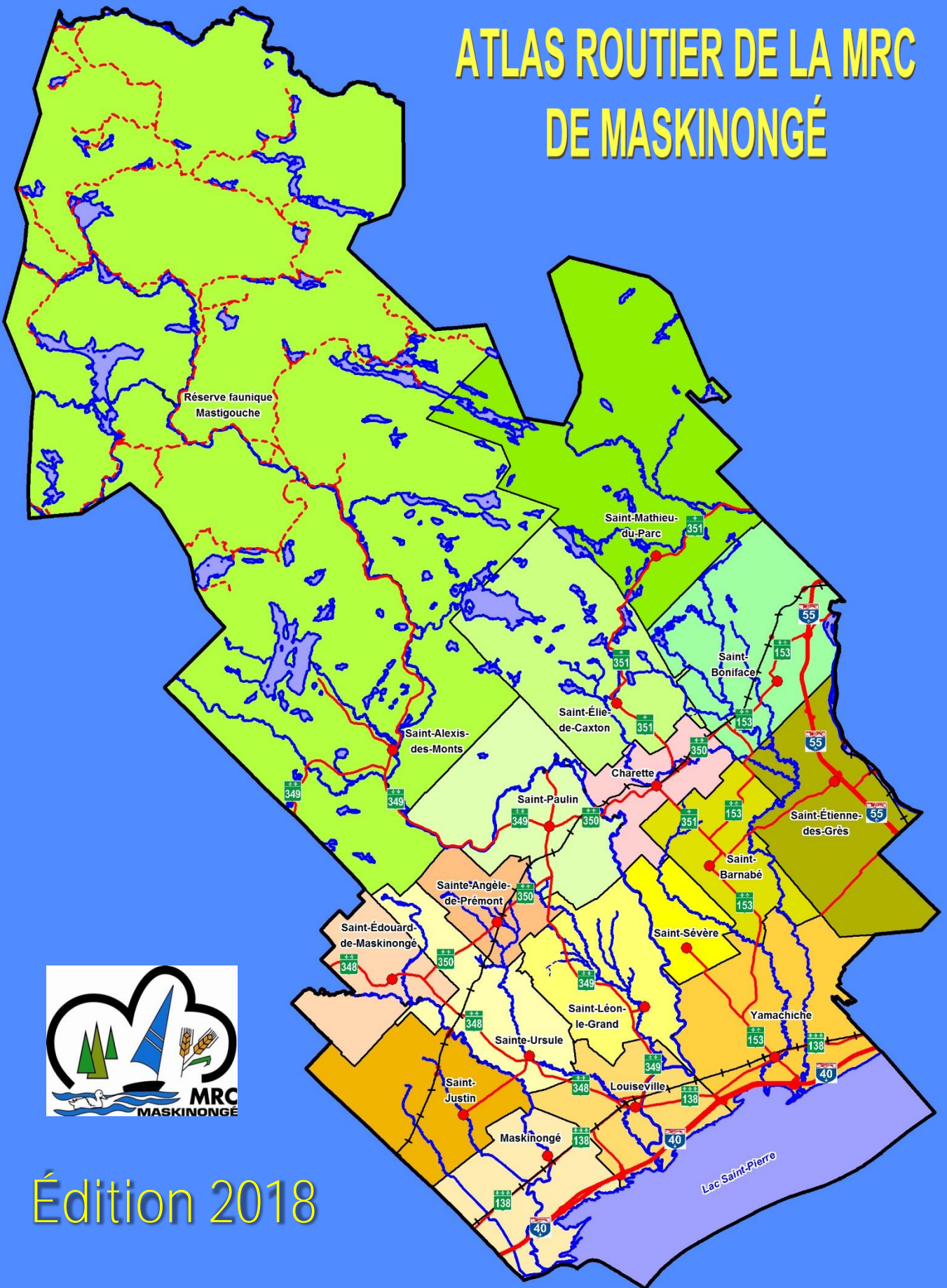


ATLAS ROUTIER DE LA MRC DE MASKINONGÉ

















Édition 2018

INDEX DES ROUTES / CHARETTE (PAGES 3 À 6)

1er Rang Nord	Page 3 + Page 5 (agrandissement)
1er Rang Sud (Route 351)	Pages 3 et 4 + Page 6 (agrandissement)
2e Rang Nord (Route 351)	Page 4 + Page 6 (agrandissement)
2e Rang Sud	Page 4 + Page 6 (agrandissement)
3e Rang	Page 4
350, Route	Page 3 + Page 5 (agrandissement)
Armand-A.-Samson, Rue	Page 6
Beauchemin, Route	Page 3
Bellechasse, Route de	Page 3
Belle-de-Mai, Montée de la	Pages 3 et 4
Bellemare, Rue	Page 5
Bellerive, Rue	Page 6
Cèdres, Rue des	Page 5
Désaulniers, Rue	Page 6
Église, Rue de l'	Pages 5 et 6
Flambeaux, Rue des	Page 6
Gélinas, Rue	Page 6
Grand-Bellechasse, Le	Page 3
Hauts-Bois, Chemin des	Page 4
Honoré-Cossette, Place	Page 6
Hôtel-de-Ville, Rue de l'	Page 6
Martineau, Rue	Page 5
Mélèzes, Rue des	Page 6
Merisiers, Rue des	Page 6
Montagne-Ronde, Chemin de la	Page 4
Moulin, Rue du	Page 6
Notre-Dame, Rue (Route 350)	Page 4 + Pages 5 et 6 (agrandissement)
Petit-Bellechasse Nord, Le	Page 3
Petit-Bellechasse Sud, Le	Page 3
Petit-Saint-Étienne, Le	Page 4
Réal, Rue	Page 6
Saint-Alphonse, Rue	Page 6
Sainte-Anne, Rue	Page 5
Saint-Édouard, Rue	Page 6
Sainte-Marie, Rue	Page 5
Saint-Jacques, Rue	Page 6
Saint-Jean, Rue	Page 5
Saint-Jean-Baptiste Nord, Rue	Page 5
Saint-Jean-Baptiste Sud, Rue	Page 6
Saint-Joseph, Rue	Page 5
Saint-Joseph Nord, Rang	Page 3
Saint-Joseph Sud, Rang	Page 3 + Page 5 (agrandissement)
Saint-Paul, Rue	Page 5
Saint-Yves-Gélinas, Rue	Page 6
Station, Rue de la	Pages 5 et 6
Traverse, Rue de la	Page 6

LÉGENDE DES PLANS :

	ÉGLISES
	PONTS
	LIMITES MUNICIPALES
	AUTOROUTES (MTQ)
	ROUTES NUMÉROTÉES (MTQ)
	AUTRES ROUTES SOUS JURIDICTION DU MTQ
	RUES OU ROUTES ASPHALTÉES
	RUES OU ROUTES NON ASPHALTÉES
	CHEMINS PRIVÉS, FORESTIERS OU AGRICOLES
	LACS OU COURS D'EAU PRINCIPAUX
	COURS D'EAU INTERMITTENTS
	VOIES FERRÉES
	TRANSPORT ÉLECTRIQUE
	ZONES DÉLIMITANT UN SECTEUR AGRANDIS SUR UN AUTRE PLAN

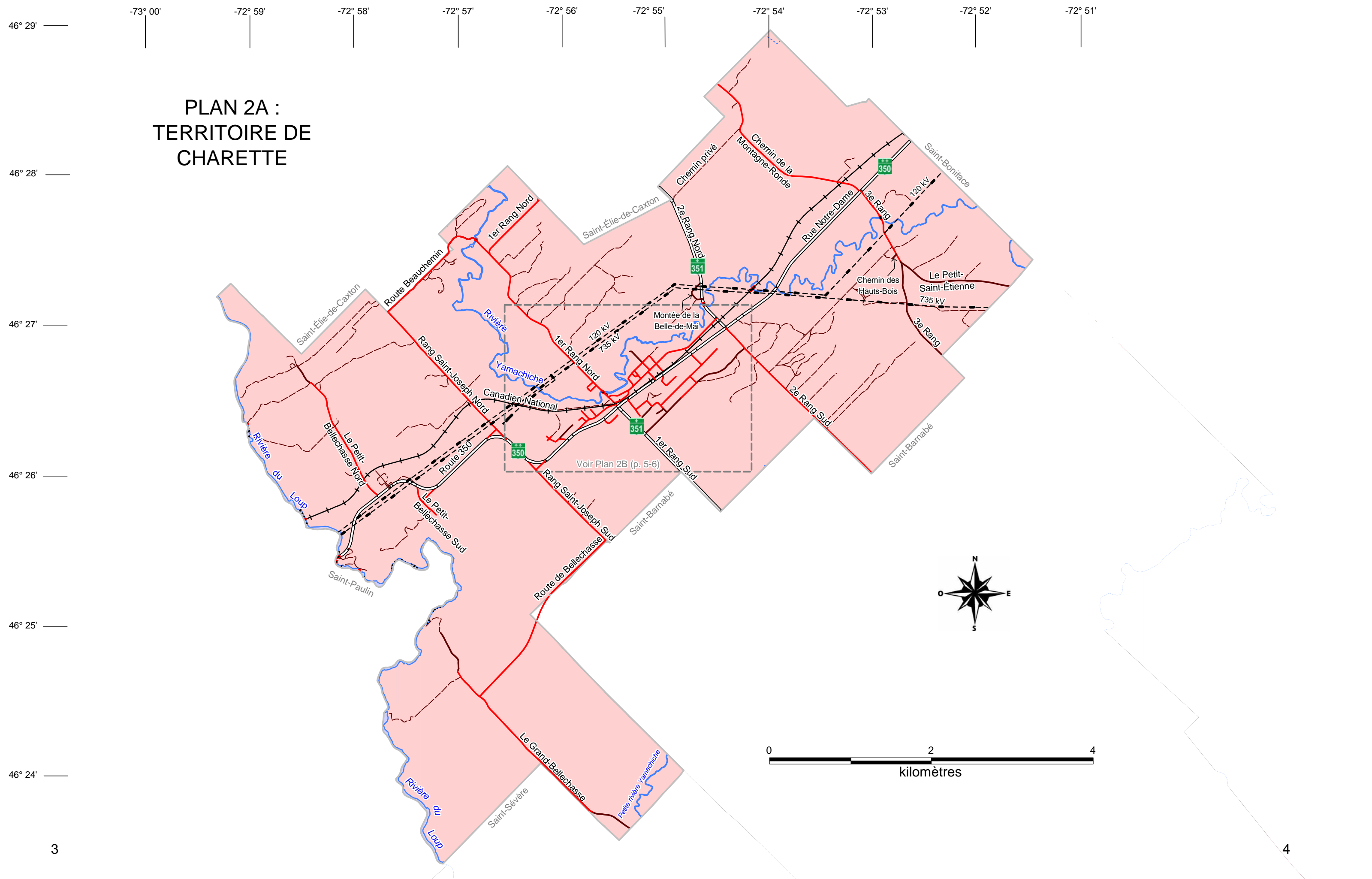
Production et édition : Service d'aménagement et de développement du territoire de la MRC de Maskinongé / Préparé par : Yannick Clément, technicien-cartographe

Date de production : Février 2018

Source : BDTQ, Gouvernement du Québec, Ministère des Ressources naturelles, Photocartotèque québécoise, Projection MTM, fuseau 8, NAD 83, 1989 (mise à jour 1996-2001).

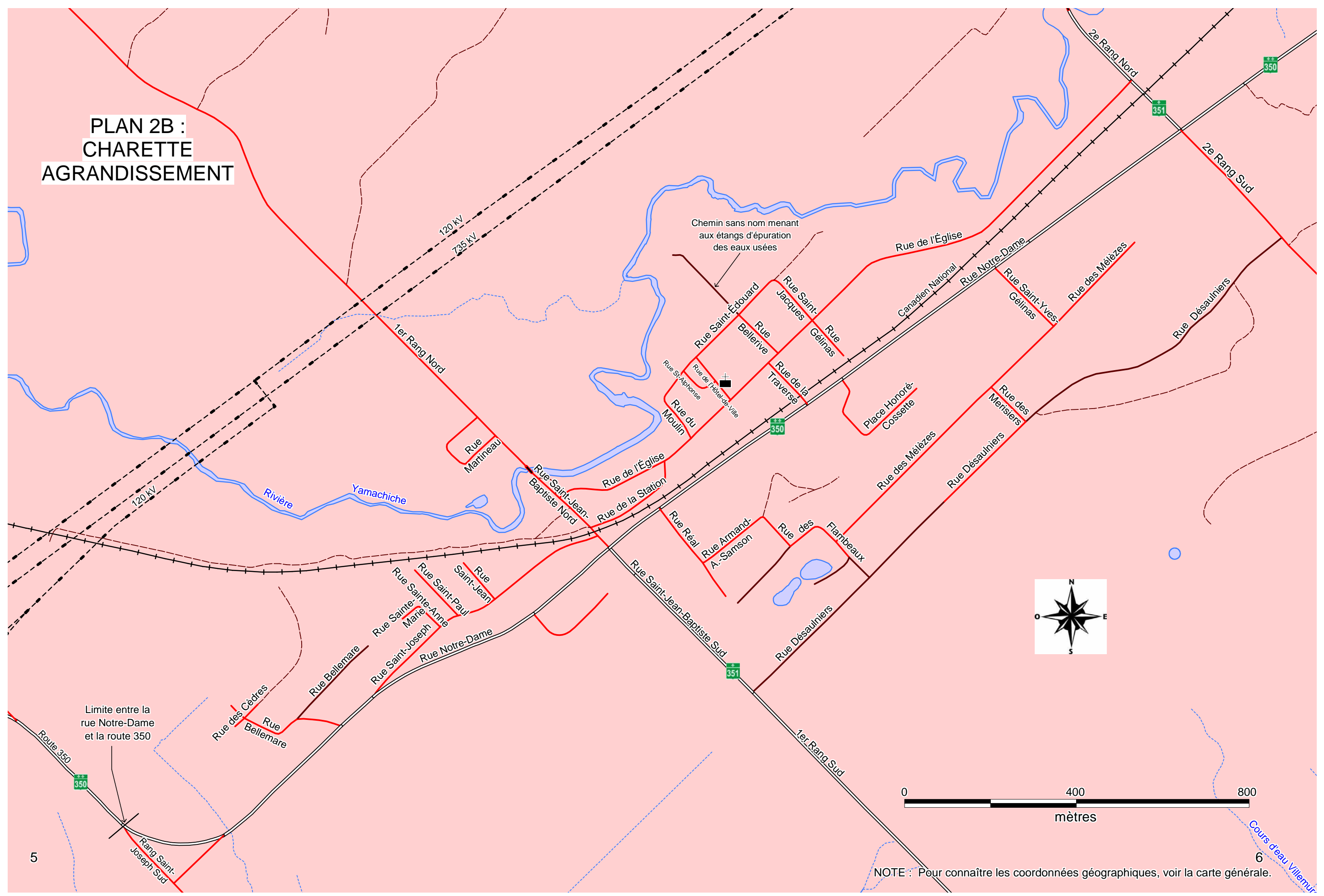
Note : Les cours d'eau principaux uniquement ont été cartographiés sur les cartes générales des municipalités. Par contre, les cartes des agrandissements contiennent la totalité du réseau hydrographique.

PLAN 2A : TERRITOIRE DE CHARENTE



Voir Plan 2B (p. 5-6)

**PLAN 2B :
CHARENTE
AGRANDISSEMENT**



Limite entre la rue Notre-Dame et la route 350

NOTE : Pour connaître les coordonnées géographiques, voir la carte générale.